

## Ventilazione

### Cappa con motore per forni 6 e 10 GN 2/1

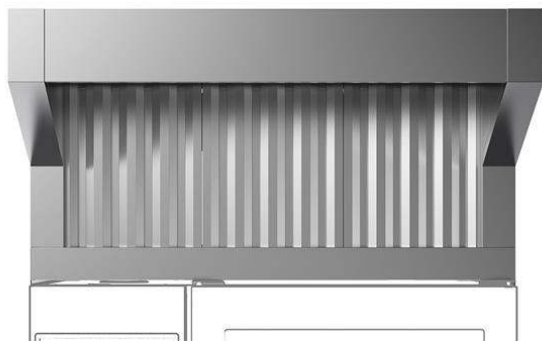
ARTICOLO N° \_\_\_\_\_

MODELLO N° \_\_\_\_\_

NOME \_\_\_\_\_

SIS # \_\_\_\_\_

AIA # \_\_\_\_\_



922729 (HOST21)

Cappa con motore per forni  
6 e 10 GN 2/1

### Caratteristiche e benefici

- Sistema di filtri a labirinto per una protezione contro il rischio di incendi.
- [NOT TRANSLATED]
- Motore con 3 velocità automatiche:
  - bassa velocità quando la porta è chiusa e la valvola è chiusa;
  - velocità media quando la porta è chiusa e la valvola è aperta;
  - alta velocità quando la porta è aperta.
- Filtro di condensa e filtro a labirinto frontale facili da rimuovere e lavabili in lavastoviglie.
- Il collegamento via cavo tra la cappa e il forno rende possibile la comunicazione tra di loro. Il collegamento della cappa al software del forno attiva automaticamente la potenza della ventola e l'assorbimento degli odori in base alla reale attività del forno.
- La cappa e il forno sono sincronizzati: la cappa si accende/spegne all'avvio/arresto del forno; in base all'attività reale del forno, la cappa attiva automaticamente la potenza della ventola (alta/media/bassa) per l'assorbimento degli odori.
- [NOT TRANSLATED]
- L'apertura della porta a doppio scatto è consigliata per migliorare le prestazioni di filtraggio (cod. accessorio 922265).

### Costruzione

- Costruito interamente in acciaio inox AISI 304.
- Deve essere installata in uno spazio in cui l'aerazione normale, secondo norma, è presente.
- [NOT TRANSLATED]
- Sistema di attivazione automatica dell'apertura della porta.
- Sviluppato e prodotto in fabbrica certificata ISO 9001, ISO 14001 e ISO 50001.

### Sostenibilità

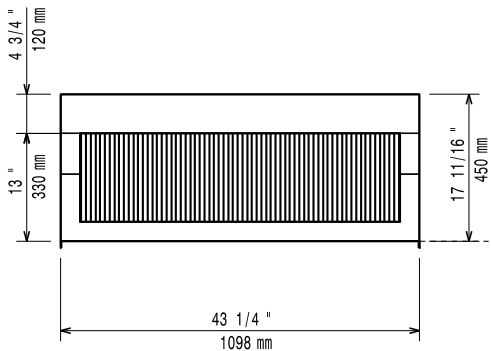
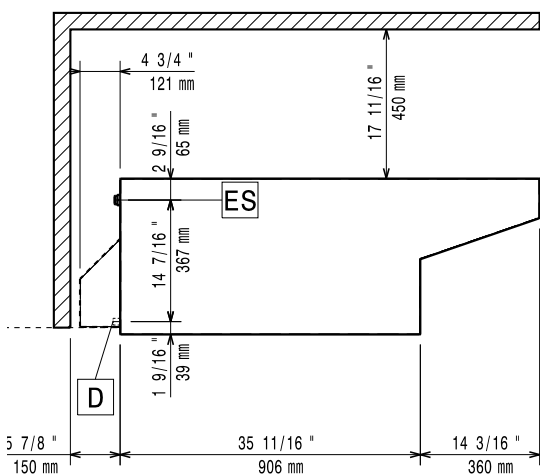


- Progettata per una corretta aspirazione e un notevole risparmio energetico.

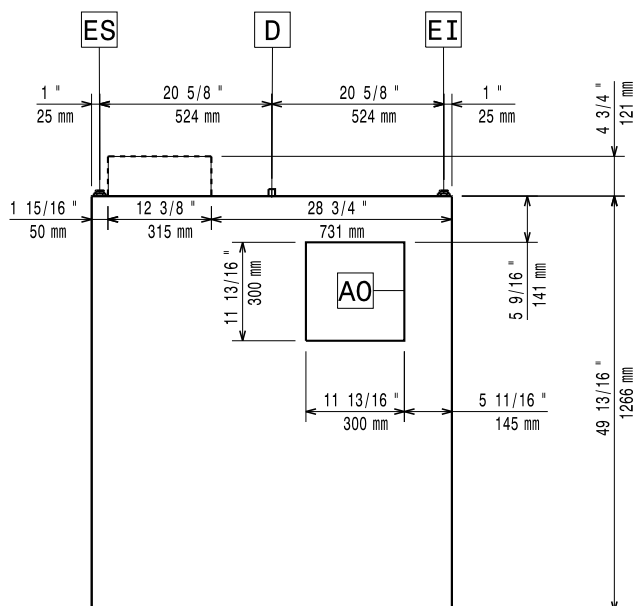
### Accessori opzionali

- Kit per collegare direttamente PNC 922751  la cappa al sistema di ventilazione centralizzato della cucina. Indicato per cappe standard con e senza motore

Approvazione: \_\_\_\_\_

**Fronte**

**Lato**


EI = Connessione elettrica

**Alto**


### Elettrico

Tensione di alimentazione:

922729 (HOST21)

230 V/1 ph/50 Hz

Watt totali:

0.47 kW

Potenza ventola incorporata

### Informazioni chiave

Dimensioni esterne,

larghezza:

1098 mm

Dimensioni esterne,

profondità:

1266 mm

Dimensioni esterne, altezza:

450 mm

Peso netto:

66 kg

### Indicazioni ventilazione:

Portata INDICATIVA

Estrazione\*: